



LATVIJAS REPUBLIKAS  
VALSTS ZEMES DIENESTS

11. Novembra krastmala 31, LV-1484, Rīga, Latvija  
& Fax. 371-7212320

## RĪKOJUMS

Rīgā

1998. gada "18" martā

Nr. 40.

Par pagaidu kārtību kadastra numuru  
piešķiršanai ēku (būvju) īpašumiem

Saskaņā ar:

- LR Augstākās Padomes 1992.gada 7.jūlija likuma "Par atjaunotā Latvijas Republikas 1937.gada Civillikuma ievada, mantojuma tiesību un lietu tiesību daļas spēkā stāšanās laiku un kārtību" 14.pantu, kurā ir noteikts, kādas ēkas (būves) ir uzskatāmas par patstāvīgu nekustamu īpašumu;
- LR 1997.gada 20.februāra likuma "Par nekustamā īpašuma ierakstīšanu zemesgrāmatās" III nodaļas 13.-15. pantiem, kuros ir noteikts, ka ēkas (būves), kas ir patstāvīgs īpašuma tiesību priekšmets, un atrodas uz svešas zemes, ierakstāmas zemesgrāmatā, atklājot atsevišķu nodalījumu;
- LR Ministru Kabineta 1996.gada 30.aprīļa noteikumiem "Nekustamā īpašuma valsts kadastra noteikumi", kuros ir noteikts, ka visi nekustamie īpašumi ir reģistrējami kadastra reģistrā, piešķirot tiem kadastra numurus, ēku (būvju) īpašumiem ir nepieciešams piešķirt kadastra numurus.

Pagaidu kārtību kadastra numuru piešķiršanai ēku (būvju) īpašumiem VZD ir saskaņojis ar LR Tieslietu ministrijas zemesgrāmatu departamentu, kurš atbalsta minētās kārtības ieviešanu, un kura izteiktie priekšlikumi ir iekļauti šajā dokumentā.

Lai nodrošinātu kadastra numuru piešķiršanu ēku (būvju) īpašumiem,  
**apstiprinu:**

1. Kārtību, kas nosaka, ka ēku (būvju) īpašumiem, neatkarīgi no tā, vai ēkas (būves) atrodas uz zemesgrāmatā ierakstītas vai neierakstītas zemes, kadastra numurs sastāv no vienpadsmit cipariem:

1.1. kadastrālās teritorijas četrциparu kods;

1.2. trīsciparu kods, kas veidojas, attiecīgās kadastra grupas numuram pieskaitot 500;

1.3. ēku (būvju) īpašuma numurs kadastra grupā (0001...9999). Pilsētās ēku (būvju) numurā kā divus pirmos ciparus var izmantot kvartāla numuru, un otros divus (01...99) - ēku (būvju) numuru kvartāla ietvaros. Ēku

(

)

(

)

(

)

(

(būvju) īpašuma numurs kadastra grupā tiek piešķirts neatkarīgi no zemes gabala kadastra numura attiecīgajā kadastra grupā.

2. Robežu plāna sastādīšanas paraugu.

3. Izziņas par ēku (būvju) saistību ar zemi sastādīšanas paraugu,

un **uzdodu:**

1. VZD rajonu un pilsētu nodaļām, Cēsu, Daugavpils, Jelgavas, Liepājas un Ventspils nodaļām, un Rēzeknes reģionālajai nodaļai, un Latvijas zemes kadastra centram savā darbībā ievērot kadastra numuru piešķiršanas kārtību ēku (būvju) īpašumiem.

2. VZD rajonu un pilsētu nodaļām, Cēsu, Daugavpils, Jelgavas, Liepājas un Ventspils nodaļām, un Rēzeknes reģionālajai nodaļai:

2.1. gadījumos, kad ēku (būvju) īpašums atrodas uz zemes, kura **nav** ierakstīta zemesgrāmatā:

2.1.1. sastādīt robežu plānu, uzrādot tajā zemes gabala vai gabalu, uz kuriem atrodas ēku (būvju) īpašums, robežas un kadastra numurus;

2.1.2. ēku (būvju) īpašumam piešķirt kadastra numuru;

2.2. gadījumos, kad ēku (būvju) īpašums atrodas uz zemes, kura **ir** ierakstīta zemesgrāmatā:

2.2.1. sastādīt izziņu par ēku (būvju) saistību ar zemi;

2.2.2. ēku (būvju) īpašumam piešķirt kadastra numuru;

2.3. gadījumos, kad ēku (būvju) īpašums atrodas gan uz zemesgrāmatā neierakstītas, gan uz zemesgrāmatā ierakstītas zemes:

2.3.1. sastādīt robežu plānu par to ēku (būvju) īpašuma daļu, kas atrodas zemesgrāmatā neierakstītas zemes, uzrādot tajā zemes gabala vai gabalu, uz kuriem atrodas ēku (būvju) īpašums, robežas un kadastra numurus;

2.3.2. sastādīt izziņu par ēku (būvju) saistību ar zemi par to ēku (būvju) īpašuma daļu, kas atrodas uz zemesgrāmatā ierakstītas zemes;

2.3.3. visam ēku (būvju) īpašumam piešķirt **vienu** kadastra numuru;

2.4. gadījumos, kad tiek formēts nekustamais īpašums, kurā tiek apvienots zemes īpašums (zeme ar uz tās esošajām ēkām un būvēm) un ēku (būvju) īpašums, šim nekustamajam īpašumam tiek saglabāts zemes īpašuma kadastra numurs, nosaukums un adrese.

3. Gadījumos, kad ēkas un būves ir kopīpašums, un viens no ēku un būvju īpašniekiem ir īpašnieks arī zemes gabalam, uz kura atrodas ēkas un būves, šīs ēkas un būves ir uzskatāmas par patstāvīgu ēku (būvju) īpašumu, kurš atrodas uz svešas zemes.

4. Gadījumos, kad zemes gabals ir kopīpašums, un viens no zemes gabala īpašniekiem ir īpašnieks arī ēkām un būvēm, kuras atrodas uz šā zemes gabala, šīs ēkas un būves ir uzskatāmas par patstāvīgu ēku (būvju) īpašumu, kurš atrodas uz svešas zemes.

5. Pieņemt zināšanai, ka robežu plānu un izziņu par ēku (būvju) saistību ar zemi var parakstīt arī VZD nodaļas vadītāja pilnvarota persona. Izziņai var pievienot ēku (būvju) izvietojuma shēmu, kā šī shēma var kalpot izdruka no digitālās kartes.

**6. Uzskatīt par spēku zaudējušiem:**

6.1. VZD 1995.gada 2.augustā apstiprināto "Kārtību ēku un būvju īpašuma tiesību nostiprināšanai zemesgrāmatās pirms zemes īpašuma tiesību nostiprināšanas" ar 1995.g. 23.oktobrī apstiprinātajiem labojumiem;

6. 2. ar VZD 1996.gada 10.aprīļa pavēli nr.46 apstiprinātos "Norādījumus par namīpašumu reģistrāciju kadastrā".

7 Kontroli par rīkojuma izpildi uzdošu LR Valsts zemes dienesta Latvijas zemes kadastra centra direktoram M.Eglītim.

Pielikumā: 1. robežu plāna sastādīšanas paraugs  
2. izziņas par ēku (būvju) saistību ar zemi sastādīšanas paraugs.

Ģenerāldirektors



G.Grūbe

Rīkojumu iesniedz:

VZD Latvijas zemes kadastra  
centra direktors M.Eglītis



Rīkojumu izsūtīt:

VZD nodaļām

VZD Latvijas zemes kadastra centram

VZD Nekustamā īpašuma vērtēšanas centram

VZD Nacionālajam mērniecības centram

VZD ģenerāldirektora vietniekam V.Kvetkovskim

VZD Tehniskās uzraudzības daļai - O.Kozlovskim

VZD Stratēģijas un attīstības daļai - G.Starķim

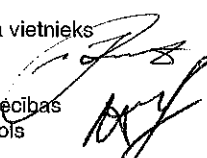
Rīkojumu saskaņo:

VZD Ģenerāldirektora vietnieks  
V.Kvetkovskis

VZD Nacionālā mērniecības  
centra direktors N.Ābols

VZD Nekustamā īpašuma vērtēšanas  
centra direktors A.Rausis

VZD Tehniskās uzraudzības daļas  
vadītājs - O.Kozlovskis





149

1. pielikums VZD  
1998. gada 18. martā  
rikojumam nr. 40.



LATVIJAS REPUBLIKA

## ROBEŽU PLĀNS

Ēku (būvju) īpašuma adrese: Rīgas pilsēta, Tēriņu iela 14

Ēku (būvju) īpašums ar kadastra nr. **0100 593 0003** atrodas uz zemes, kura nav ierakstīta zemesgrāmatā.

Ēku (būvju) īpašums atrodas uz zemes gabala ar kadastra nr. 0100 093 0159

Zemes gabala robežas noteiktas atbilstoši Rīgas pilsētas zemes komisijas 1997. gada 5. jūnija lēmumam Nr. 21/15

Zemes gabala robežu plāns sastādīts ēku (būvju) īpašuma tiesību nostiprināšanai pēc VZD Rīgas pilsētas nodaļas Mērniecības biroja robežu uzmerīšanas materiāliem mērogā 1:500

**Zemes gabala platība:** 1155 m<sup>2</sup>

Valsts Zemes dienesta Rīgas pilsētas nodaļas vadītājs \_\_\_\_\_ I. Račko  
(vai viņa pilnvarota persona) \_\_\_\_\_ M. Grope

1998. gada 15. janvārī

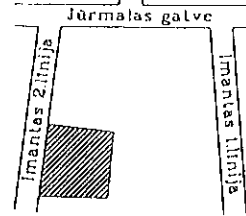
(aizpilda zemesgrāmatu nodaļa)

neizpildīts lauks  
ne mazāk kā 5 cm plats

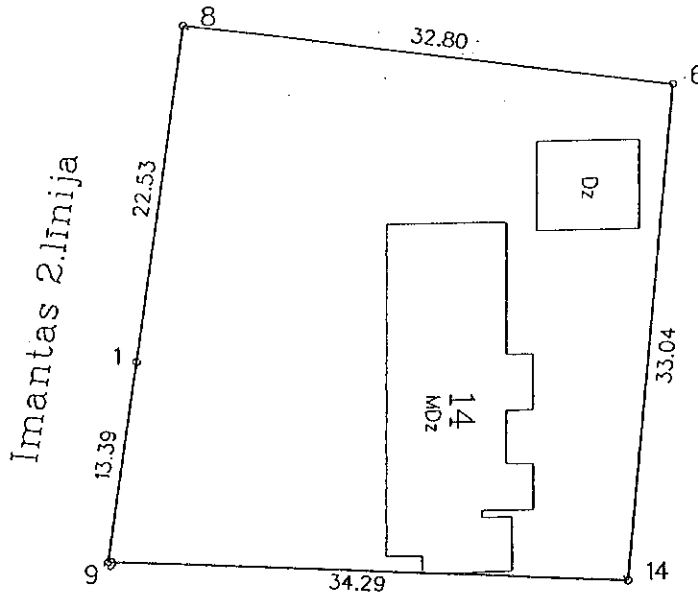
ROBEŽPUNKTU KOORDINĀTES  
RĪGAS KOORDINĀTU SISTĒMĀ

	X	Y
6	-5488.02	6213.41
8	-5483.63	6180.90
1	-5505.97	6178.04
9	-5519.25	6176.34
14	-5520.94	6210.60

ZEMES GABALA  
IZVĒTOJUMS KVARTĀLĀ



Platība-1155 m<sup>2</sup>



Mērogs 1: 500

Rīgas pilsētas nodaļa  
Mērniecības birojs

vadītājs	L. Gavrilovs	27.05.1997
uzdevējs	G. Silabriedis	27.05.1997

(uz VZD nodaļas veidlapas)

1998. gada "..." ..... nr. ....

### Izziņa par ēku (būvju) saistību ar zemi

**Ēku (būvju) īpašuma adrese:** Rīgas pilsēta Mellužu iela 1

**Ēku (būvju) īpašums** ar kadastra nr. **0100 580 0029** atrodas uz zemes, kura ir ierakstīta zemesgrāmatā.

**Ēku (būvju) īpašnieks:** A/s "Abava" (nr. 40003135594)

Ēku (būvju) īpašums atrodas uz zemes vienībām:

1. Mellužu ielā 1 (kadastra nr. 0100 080 0036). Zemes īpašums reģistrēts Rīgas zemesgrāmatu nodaļas Rīgas pilsētas zemesgrāmatā 1996.gada 18. jūnijā, nodalījuma (folijas) nr. 3947.

Zemes īpašnieks: Rīgas Dome (nr. 90000038741)

2. Mellužu ielā 3 (kadastra nr. 0100 080 0356). Zemes īpašums reģistrēts Rīgas zemesgrāmatu nodaļas Rīgas pilsētas zemesgrāmatā 1996.gada 14. maijā, nodalījuma (folijas) nr. 3797.

Zemes īpašnieks: Vija Freimane (pers. kods 191139-11425)

3. Kleistu ielā 36 (kadastra nr. 0100 080 2017). Zemes īpašums reģistrēts Rīgas zemesgrāmatu nodaļas Rīgas pilsētas zemesgrāmatā 1996.gada 18. jūlijā, nodalījuma (folijas) nr. 2976

Zemes īpašnieks: Kārlis Muške-Edgars (pers. kods 230349-12619)

4. Mellužu ielā 1a (kadastra nr. 0100 080 2036). Zemes īpašums reģistrēts Rīgas zemesgrāmatu nodaļas Rīgas pilsētas zemesgrāmatā 1996.gada 26. jūlijā, nodalījuma (folijas) nr. 4000

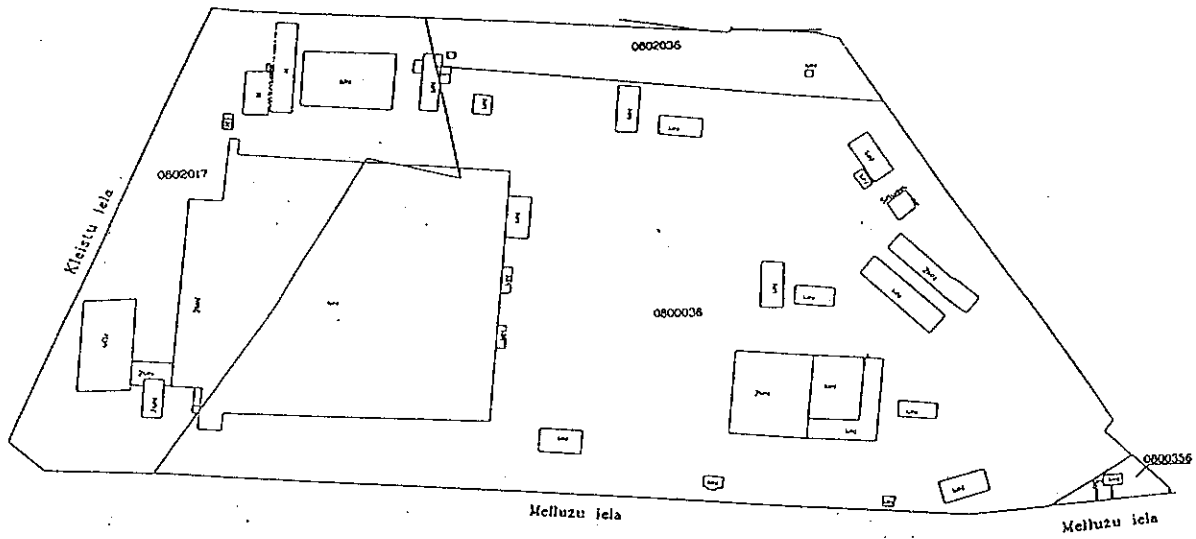
Zemes īpašnieks: Rīgas Dome (nr. 90000038741)

Valsts Zemes dienesta Rīgas pilsētas nodaļas vadītājs \_\_\_\_\_ I. Račko  
(vai viņa pilnvarota personā) \_\_\_\_\_ M. Grope

(aizpilda zemesgrāmatu nodaļa)

neatpildīts lauks  
ne mazāk kā 5 cm plats

# Ēku (būvju) izvietojuma shēma



VZI Rīgas pilsētas  
Izdruka no digitālās karles

80. grupa	36. grunts
80. grupa	356. grunts
80. grupa	2017 grunts
80. grupa	2036 grunts