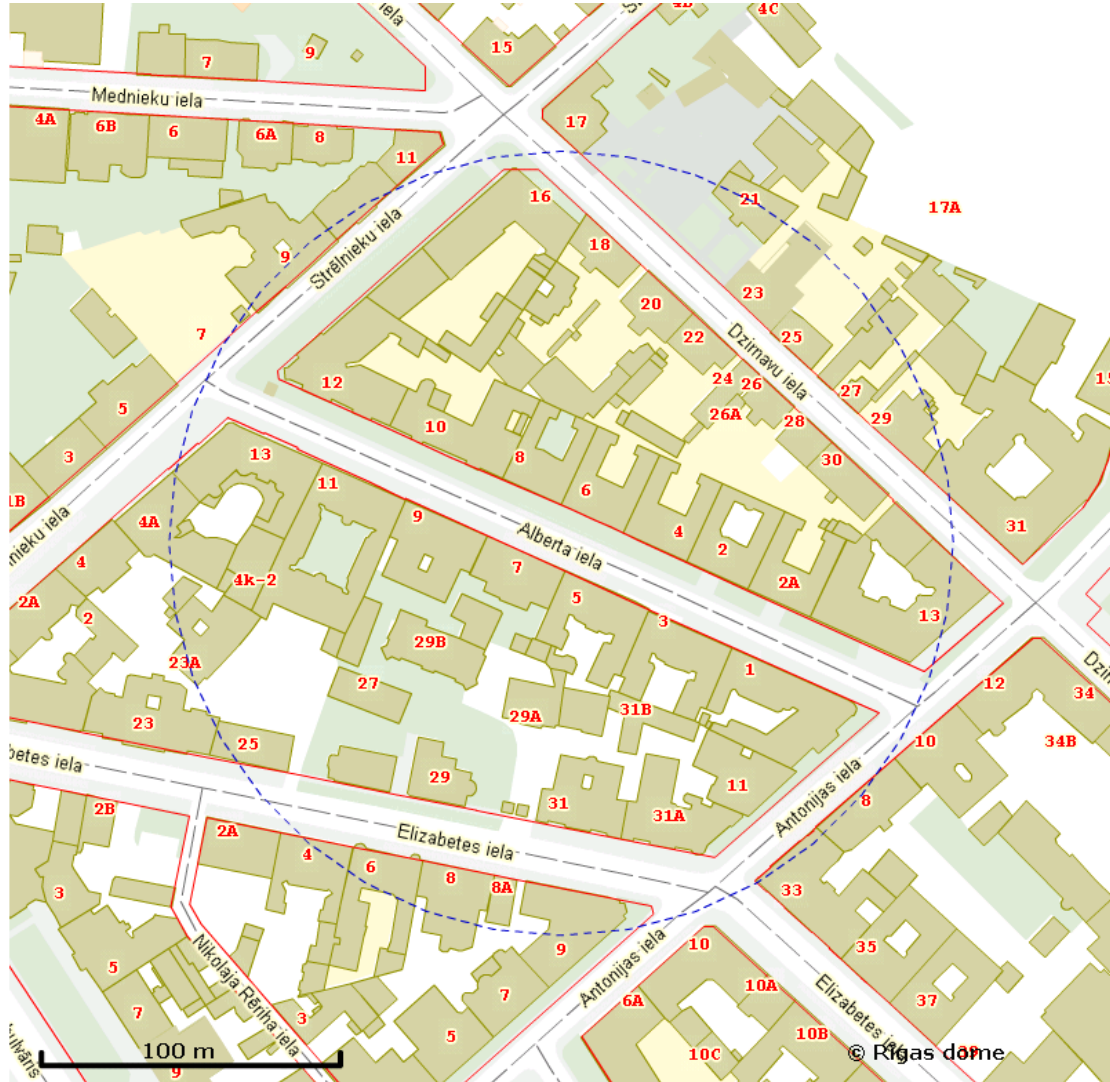


# Rīgas centra apbūves apsekojums dabā

Rīga,  
kvartāls starp Strēlnieku, Dzirnavu, Antonijas un Alberta ielām



**Dzirnavu iela 16 (01000190039)**



Būves, kas atrodas uz zemes vienības:

Kadastra apzīmējums	Dzīvokļu īpašumos nesadalītās domājamās daļas	Kadastrālā vērtība atbilstoši dzīvokļa īpašumos nesadalītajai domājamai daļai	Platība, m <sup>2</sup>	Adrese	Nosaukums	
01000190039001	1/1	766 132	2503,70	Dzirnavu iela16, Rīga, LV-1010	Administratīvā ēka	
01000190039002	1/1	93 307	1219,70		Tālsakaru centrs	
01000190039003	1/1	4652	89,10		Noliktava	
01000190039004	1/1	387	13,10		Noliktava	
01000190039005	1/1	837	74,4		Transformators	
01000190039006	1/1	8912	116,5		Darbnīca	
01000190039009	1/1	1461	19,10		Garāža	

Lietošanas mērķi:

Mērķis	Kods	Platība, ha
Rūpnieciskās ražošanas uzņēmumu apbūve	1001	0,0055
Kommercdarbības objektu apbūve	0801	0,1853
Noliktavu apbūve	1002	0,0075
Pārējo sabiedriskās nozīmes objektu apbūve	0908	0,0989

Secinājums: Reāli zemes gabala apbūve dabā atbilst kadastrā ierakstītajam būvei ar kadastra Nr. 01000190039001, par pārējiem objektiem, ar kadastra Nr. 01000190039002, 01000190039003, 01000190039004, 01000190039005, 01000190039006, 01000190039009 precīzu informāciju nevar sniegt.

**Dzirnavu iela 18, (01000190038)**



Būves, kas atrodas uz zemes vienības:

Kadastra apzīmējums	Dzīvokļu īpašumos nesadalītās domājāmās daļas	Kadastrālā vērtība atbilstoši dzīvokļa īpašumos nesadalītajai domājamai daļai	Platība, m <sup>2</sup>	Adrese	Nosaukums	
01000190038001	1007/13219	591	623,90	Dzirnavu iela 18, Rīga	Dzīvojamā ēka	
01000190038002	1007/13219	617	521		Dzīvojamā ēka	
01000190038004	1007/13219	9519	514,10		Dzīvojamā ēka	
01000190038005	1007/13219	19	32,20		Šķūnis	
01000190038006	1/1	207	26,5		Šķūnis	
01000190038007	1/1	62	8		Šķūnis	

Lietošanas mērķi:

Mērķis	Kods	Platība, ha
Rūpnieciskās ražošanas uzņēmumu apbūve	1001	0,0163
Trīs, četru un piecu stāvu daudzdzīvokļu māju apbūve	0712	0,0988
Komercdarbības objektu apbūve	0801	0,0027

Secinājums: Reāli zemes gabala apbūve dabā atbilst kadastrā ierakstītajam būvēm ar kadastra Nr. 01000190038001, 01000190038002, 01000190038004 un 01000190038007. Pārējie šķūņi reāli dabā uz zemes gabala neatrodas.



**Dzirnavu iela 20, (01000190037)**



Būves, kas atrodas uz zemes vienības:

Kadastra apzīmējums	Dzīvokļu īpašumos nesadalītās domājamās daļas	Kadastrālā vērtība atbilstoši dzīvokļa īpašumos nesadalītajai daļai	Platība, m <sup>2</sup>	Adrese	Nosaukums	
01000190037001	1/1	112 616	878,70	Dzirnavu iela 20, LV-1010	Dzīvojamā ēka	
01000190037002	1/1	259 216	1217		Dzīvojamā ēka	
01000190037003	1/1	39 991	131,60		Administratīva ēka	

Lietošanas mērķi:

Mērķis	Kods	Platība, ha
Trīs, četru un piecu stāvu daudzdzīvokļu māju apbūve	0712	0,1233
Komercedarbības objektu apbūve	0801	0,0077

Secinājums: Reāli zemes gabala apbūve dabā atbilst kadastrā ierakstītajam.

**Dzirnavu iela 22, 24 (01000190036)**



Būves, kas atrodas uz zemes vienības:

Kadastra apzīmējums	Dzīvokļu īpašumos nesadalītās domājamās daļas	Kadastrālā vērtība atbilstoši dzīvokļa īpašumos nesadalītajai domājamaī daļai	Platība, m <sup>2</sup>	Adrese	Nosaukums	
01000190036001	1/1	13 296	581,80	Dzirnavu iela 22, Rīga, LV-1010	Dzīvojamā ēka	
01000190036002	1/1	27 891	277,7	Dzirnavu iela 24, Rīga, LV-1010	Dzīvojamā ēka	
01000190036003	1/1	224	17,20	-	Šķūnis	
01000190036004	1/1	1158	19,80	-	Garāža	
01000190036005	1/1	4460	99,10	-	Garāža	
01000190036006	1/1	195	15,00	-	Šķūnis	
01000190036007	1/1	42	16,00	-	Šķūnis	
01000190036008	1/1	3557	91,20	-	Garāža	
01000190036009	1/1	810	12,00	-	Garāža	
01000190036010	1/1	22	8,50	-	Šķūnis	

Lietošanas mērķi:

Mērķis	Kods	Platība, ha
Vienstāva un divstāvu daudzdzīvokļu māju apbūve	0701	0,1374

Secinājums: Reāli zemes gabala apbūve dabā atbilst kadastrā ierakstītajam.

**Dzirnavu iela 26, 28, 26A, (01000190035)**



Būves, kas atrodas uz zemes vienības:

Kadastra apzīmējums	Dzīvokļu īpašumos nesadalītās domājamās daļas	Kadastrālā vērtība atbilstoši dzīvokļa īpašumos nesadalītajai domājamai daļai	Platība, m <sup>2</sup>	Adrese	Nosaukums	
01000190035001	1/1	32 692	353,30	Dzirnavu iela 26, Rīga, LV-1010	Dzīvojamā ēka	
01000190035002	1/1	10 892	470,60	Dzirnavu iela 28, Rīga, LV-1010	Dzīvojamā ēka	
01000190035003	1/1	1742	24,20	Dzirnavu iela 26A, Rīga, LV-1010	Dzīvojamā māja	

Lietošanas mērķi:

Mērķis	Kods	Platība, ha
Komerccarbības objektu apbūve	0801	0,0090
Vienstāva un divstāvu daudzdzīvokļu māju apbūve	0701	0,0224
Atsevišķi nodalītas atklātas autostāvvietas	1105	0,0500
Individuālo dzīvojamo māju apbūve	0601	0,0010
Trīs, četru un piecu stāvu daudzdzīvokļu māju apbūve	0702	0,0339

Secinājums: Reāli zemes gabala apbūve dabā atbilst kadastrā ierakstītajam. Par ēku ar kadastra Nr.01000190035003 precīzu informāciju nav iespējams sniegt.



**Dzirnavu iela 30,(01000190034)**

Būves, kas atrodas uz zemes vienības:

Kadastra apzīmējums	Dzīvokļu īpašumos nesadalītās domājamās daļas	Kadastrālā vērtība atbilstoši dzīvokļa īpašumos nesadalītajai domājamaī daļai	Platība, m <sup>2</sup>	Adrese	Nosaukums
01000190034001	1/1	48 235	532,60	Dzirnavu iela 30, Rīga, LV-1010	Dzīvojamā ēka
01000190034005	1/1	96	12,30	Dzirnavu iela 30, Rīga, LV-1010	Šķūnis

Lietošanas mērķi:

Mērķis	Kods	Platība, ha
Vienstāva un divstāvu daudzdzīvokļu māju apbūve	0701	0,0708

Secinājums: Reāli zemes gabala apbūve dabā būvei ar kadastra Nr. 01000190034001 atbilst kadastrā ierakstītajam. Par ēku ar kadastra Nr. 01000190034005 precīzu informāciju nav iespējams sniegt.

**Alberta iela 6, (01000190108)**



Būves, kas atrodas uz zemes vienības:

Kadastra apzīmējums	Dzīvokļu īpašumos nesadalītās domājamās daļas	Kadastrālā vērtība atbilstoši dzīvokļa īpašumos nesadalītajai domājamaī daļai	Platība, m <sup>2</sup>	Adrese	Nosaukums	
01000190108001	1/1	232 608	1799,80	Alberta iela 6, Rīga, LV-1010	Dzīvojamā ēka	

Lietošanas mērķi:

Mērķis	Kods	Platība, ha
Trīs četru un piecu stāvu daudzdzīvokļu māju apbūve	0702	0,0757

Secinājums: Reāli zemes gabala apbūve dabā atbilst kadastrā ierakstītajam.



**Alberta iela 12, (01000190103)**



Būves, kas atrodas uz zemes vienības:

Kadastra apzīmējums	Dzīvokļu īpašumos nesadalītās domājamās daļas	Kadastrālā vērtība atbilstoši dzīvokļa īpašumos nesadalītajai domājamai daļai	Platība, m <sup>2</sup>	Adrese	Nosaukums	
01000190103001	1/1	543 909	4270,80	Alberta iela 12, Rīga, LV-1010	Dzīvojamā māja	

Lietošanas mērķi:

Mērķis	Kods	Platība, ha
Pārējo saimniecisko nozīmes objektu apbūve	0908	4270,80
Komercdarbības objektu apbūve	0801	0,0176
Sešu līdz sešpadsmit stāvu daudzdzīvokļu māju apbūve	0703	0,1144

Secinājums: Reāli zemes gabala apbūve dabā atbilst kadastrā ierakstītajam.

**Alberta iela 10, (01000190104)**

Būves, kas atrodas uz zemes vienības:

Kadastra apzīmējums	Dzīvokļu īpašumos nesadalītās domājamās daļas	Kadastrālā vērtība atbilstoši dzīvokļa īpašumos nesadalītajai domājamai daļai	Platība, m <sup>2</sup>	Adrese	Nosaukums
01000190104001	1/1	278 460	2320,50	Alberta iela 10, Rīga, LV-1010	Mācību korpuss
01000190104002	1/1	720	24,20	Alberta iela 10, Rīga, LV-1010	Katlu māja
01000190104003	1/1	384	19,70	Alberta iela 10, Rīga, LV-1010	Šķūnis

Secinājums: Reāli zemes gabala apbūve dabā būvei ar kadastra Nr. 01000190104001 atbilst kadastrā ierakstītajam, par būvēm ar kadastra Nr. 01000190104002 un 01000190104003 precīzu informāciju nav iespējams sniegt.

Lietošanas mērķi:

Mērķis	Kods	Platība, ha
Valsts un pašvaldību pārvaldes iestāžu apbūve	0903	0,1436

**Alberta iela 2, (01000190112)**



Būves, kas atrodas uz zemes vienības:

Kadastra apzīmējums	Dzīvokļu īpašumos nesadalītās domājamās daļas	Kadastrālā vērtība atbilstoši dzīvokļa īpašumos nesadalītajai domājamaī daīai	Platība, m <sup>2</sup>	Adrese	Nosaukums	
01000190112	Nekustamais īpašums pilnībā sadalīts 11 dzīvokļu īpašumos			Alberta iela 2, Rīga, LV-1010		

Secinājums: Reāli zemes gabala apbūve dabā atbilst kadastrā ierakstītajam.



**Alberta iela 2A,(01000190113)**



Būves, kas atrodas uz zemes vienības:

Kadastra apzīmējums	Dzīvokļu īpašumos nesadalītās domājamās daļas	Kadastrālā vērtība atbilstoši dzīvokļa īpašumos nesadalītajai domājamaī daļai	Platība, m <sup>2</sup>	Adrese	Nosaukums	
01000190113	Nekustamais īpašums pilnībā sadalīts 16dzīvokļu īpašumos			Alberta iela 2A, Rīga, LV-1010		

Secinājums: Reāli zemes gabala apbūve dabā atbilst kadastrā ierakstītajam.

**Alberta iela 4,(01000190109)**



Būves, kas atrodas uz zemes vienības:

Kadastra apzīmējums	Dzīvokļu īpašumos nesadalītās domājamās daļas	Kadastrālā vērtība atbilstoši dzīvokļa īpašumos nesadalītajai domājamaī daļai	Platība, m <sup>2</sup>	Adrese	Nosaukums	
01000190109	Nekustamais īpašums pilnībā sadalīts 7dzīvokļu īpašumos			Alberta iela 4, Rīga, LV-1010		

Secinājums: Reāli zemes gabala apbūve dabā atbilst kadastrā ierakstītajam.

**Alberta iela 8, (01000190107)**



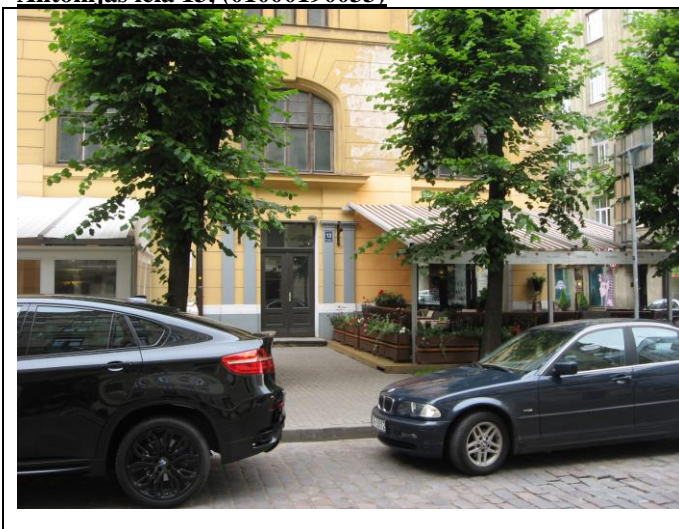
Būves, kas atrodas uz zemes vienības:

Kadastra apzīmējums	Dzīvokļu īpašumos nesadalītās domājamās daļas	Kadastrālā vērtība atbilstoši dzīvokļa īpašumos nesadalītajai domājamai daļai	Platība, m <sup>2</sup>	Adrese	Nosaukums	
01000190107	Nekustamais īpašums pilnībā sadalīts 7dzīvokļu īpašumos			Alberta iela 8, Rīga, LV-1010		

Secinājums: Reāli zemes gabala apbūve dabā atbilst kadastrā ierakstītajam.



**Antonijas iela 13, (01000190033)**



Būves, kas atrodas uz zemes vienības:

Kadastra apzīmējums	Dzīvokļu īpašumos nesadalītās domājamās daļas	Kadastrālā vērtība atbilstoši dzīvokļa īpašumos nesadalītajai domājamai daļai	Platība, m <sup>2</sup>	Adrese	Nosaukums	
01000190033001	1/1	1 404 871	7211,20	Antonijas iela 13, Rīga, LV-1010	Dzīvojamā māja	

Lietošanas mērķi:

Mērķis	Kods	Platība, ha
Komerddarbības objektu apbūve	0801	0,0133
Izglītības un zinātnes iestāžu apbūve	0901	0,0696
Rūpnieciskas ražošanas uzņēmumu apbūve	1001	0,0040
Sešu līdz sešpadsmit stāvu daudzdzīvokļu māju apbūve	0703	0,1306

Secinājums: Reāli zemes gabala apbūve dabā atbilst kadastrā ierakstītajam.