

1m² SPĒKĀ ESOŠO KADASTRĀLO VĒRTĪBU KARTES

INSTRUKCIJA

2023



Valsts zemes
dienests

SATURS

VISPĀRĪGA INFORMĀCIJA	3
KARŠU PIESLĒGŠANA	4
SLĀNIS "ĒKĀM"	6
SLĀNIS "ZEMES VIENĪBĀM"	9

VISPĀRĪGA INFORMĀCIJA

- Tematiskā karte "1m² spēkā esošās kadastrālās vērtības" (turpmāk – karte) sastāv no diviem slāņiem:
- Ēkām (pieejams mērogā 1:3000);
- Zemes vienībām (pieejams mērogā 1:5000).
- Kartē tiek attēlota 1m² spēkā esošā kadastrālā vērtība. 2023. gada kadastrālo vērtību aprēķinam piemērota kadastrālo vērtību bāze, kas noteikta Ministru kabineta 2014. gada 23. decembra noteikumos Nr. 838 "Noteikumi par kadastrālo vērtību bāzi 2016., 2017., 2018. un 2019. gadam"¹.
- Karte tiek aktualizēta vienu reizi diennaktī.
- Ērtākai kartes lietošanai, iesakām atslēgt tos kartes slāņus, ko neizmantojat, tai skaitā slāni "Kadastra karte". Papildus slāņu izmantošana var traucēt uztvert informāciju, jo kartē tiek attēlota lieka fona informācija un, ja izmanto karšu pārlūkā pieejamo rīku "Identificēt", logā "Rezultāti" tiek attēlota arī informācija par papildus slāņiem.
- Valsts zemes dienesta datu publicēšanas un e-pakalpojumu portāla www.kadastrs.lv (turpmāk – portāls) sadaļā "Palīdzība – Lietošanas instrukcija" pieejama detalizētāka informācija par karšu sadaļas funkcionalitāti un izmantošanu.
- Karte ir pieejama bez maksas.

¹ Atbilstoši Nekustamā īpašuma valsts kadastra likuma pārejas noteikumu 38. punktam.

KARŠU PIESLĒGŠANA

Kartes lietošanai nepieciešams autorizēties portālā, izmantojot Latvija.lv autentifikācijas līdzekļus vai Valsts zemes dienesta piešķirtu lietotājvārdu un paroli:



Sadaļā "Elektroniskie pakalpojumi" – "Apskatīt tematiskās kartes, atlasīt un lejupielādēt datus" jāizvēlas e-pakalpojums "Tematiskās kartes" un jānospiež pogu "Lietot":



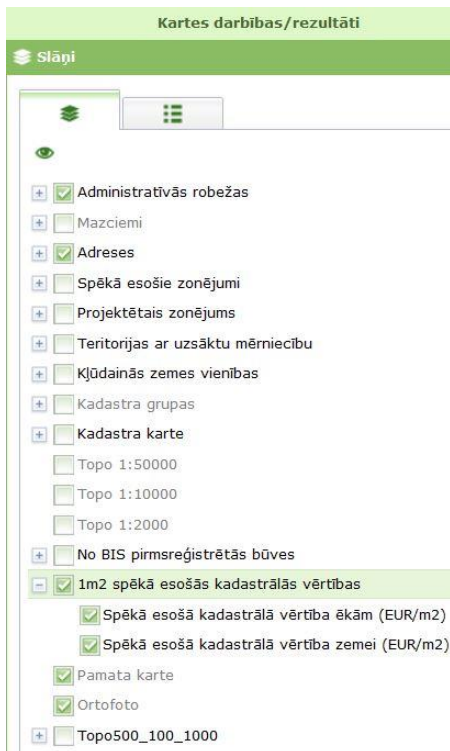
Atvērsies saraksts ar Valsts zemes dienesta veidotajām tematiskajām kartēm. Kolonnā "Lietot" jāatzīmē tematiskā karte "1m2 spēkā esošās kadastrālās vērtības" un jānospiež poga "Tālāk":

1. Lūdzam izvēlēties vienu vai vairākas tematiskās kartes, kuras vēlaties pārlikt:

Nosaukums	Cena, EUR	Lietot
Tematiskās kartes: Ēkas noletojums	0.00	<input type="checkbox"/> -
Tematiskās kartes: Lauksaimniecībā izmantojamās zemes vidējais kvalitatīvais novērtējums	0.00	<input type="checkbox"/> -
Tematiskās kartes: Nekustamā īpašuma lietošanas mērķu karte	0.00	<input type="checkbox"/> -
Tematiskās kartes: Pašvaldībām piekrtīgā zeme	0.00	<input type="checkbox"/> -
Tematiskās kartes: Rezerves fonda zeme un zeme reformas pabeigšanai	0.00	<input type="checkbox"/> -
Tematiskās kartes: Ēkas galvenais lietošanas veids	0.00	<input type="checkbox"/> -
Tematiskās kartes: Dzīvokļu pirkuma darījumi	0.00	<input type="checkbox"/> -
Tematiskās kartes: Zemes un ēku pirkuma darījumi	0.00	<input type="checkbox"/> -
Tematiskās kartes: Zemes pirkuma darījumi	0.00	<input type="checkbox"/> -
Tematiskās kartes: Vērtību līmeņi KV bāzei 2022.g	0.00	<input type="checkbox"/> -
Tematiskās kartes: Vērtību zonu apraksti	0.00	<input type="checkbox"/> -
Tematiskās kartes: Projektētais noletojums būvēm	0.00	<input type="checkbox"/> -
Tematiskās kartes: 1m2 spēkā esošās kadastrālās vērtības	0.00	<input checked="" type="checkbox"/> -

Tālāk

Nākamajā solī, jānospiež poga "Atvērt karti" un tiks atvērta portāla sadaļa "Tematiskās kartes".



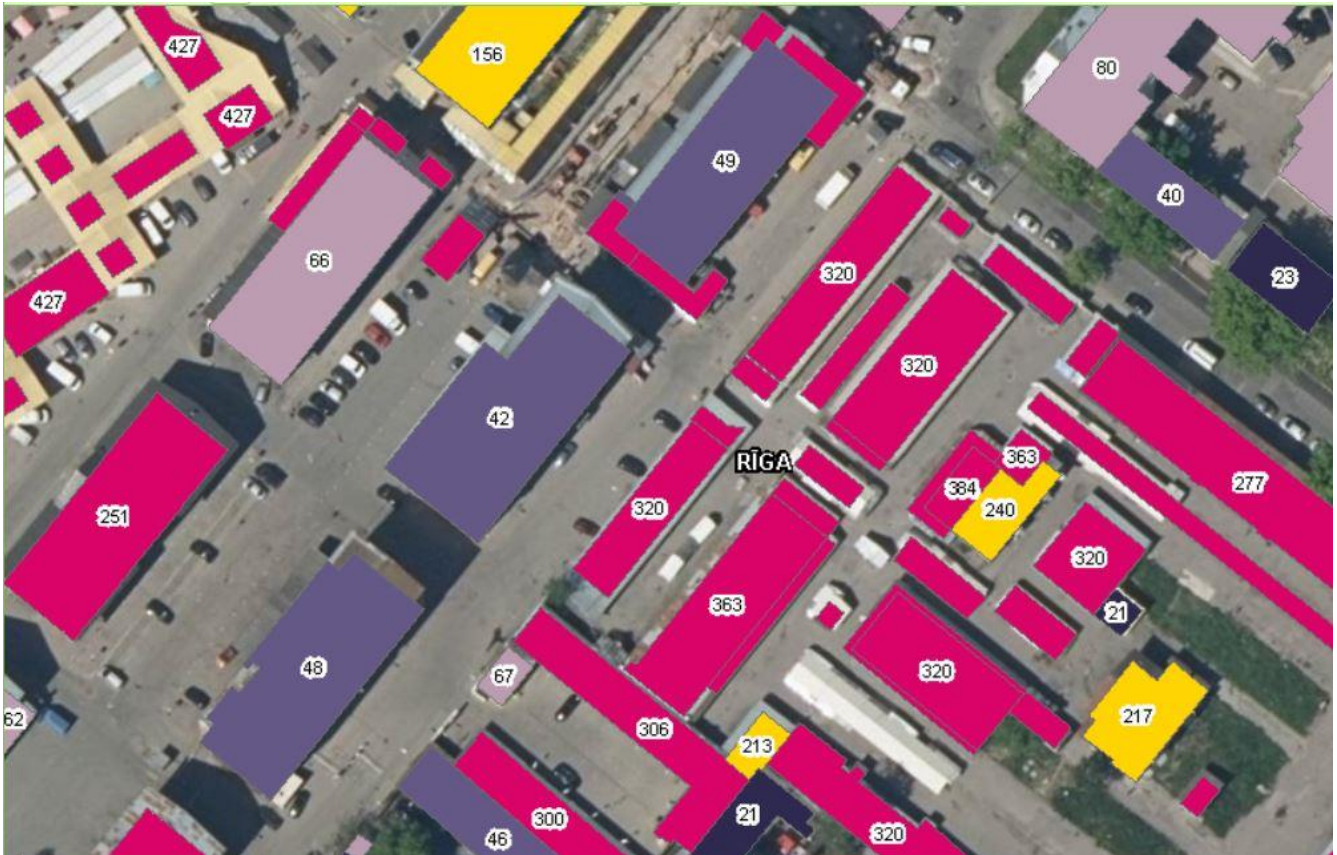
Slāņu kokā jāizvēlas (ieklikšķinot) slāni "1m² spēkā esošās kadastrālās vērtības".

Pie slāņa nosaukuma nospiež uz ikonas tiks izvērsta izvēlne, kurā jāatzīmē kadastra objekti, par kuriem vēlas pārlūkot 1 m² spēkā esošās kadastrālās vērtības slāni – ēkas vai zemes vienības.

Uzspiežot uz ikonas , tiek sakļauts izvēlņu koks.

SLĀNIS "ĒKĀM"

Kartē attēlotas 1m² spēkā esošās kadastrālās vērtības ēkām:




SVARĪGI

Iespējamie iemesli tam, ka ēkas kontūra vai 1m² spēkā esošā kadastrālā vērtība neparādās kartē:




- ēkai nav aprēķinājusies kadastrālā vērtība, jo nav reģistrēti visi vērtību ietekmējošie dati (visbiežāk ēkas platība);
- ēka nav iezīmēta Kadastra kartē.

Ēku 1m² spēkā esošās kadastrālās vērtības iedalītas vērtību diapazonā, kam **gradējums atrodams Kartes sadaļā "Slāņi" cilnē "Legēnda"**:



Karšu pārlūka rīku joslā izvēloties rīku "identificēt" , ir iespējams atzīmēt interesējošos objektus (uzklikšķinot uz objekta vai iezīmējot interesējošo apgabalu) un sadaļā "Rezultāti" iegūt informāciju par tiem. Sadaļas "Rezultāti" panelī par izvēlēto ēku, papildus tiks attēlota šāda informācija:

- **Kadastra apzīmējums.**
- **Kopplatība, m²** (visa ēkas platība, ieskaitot palīgtelpas un ārtelpas).
- **Galvenā lietošanas veida kods** (norādīts atbilstoši Būvju klasifikācijai <https://likumi.lv/ta/id/299645-buvju-klasifikācijas-noteikumi>).
- **Nolietojums, %** (spēkā esošais nolietojums).
- **Kadastrālā vērtība, EUR** (spēkā esošā ēkas kadastrālā vērtība).
- **Kadastrālā vērtība, EUR/m²** (ēkas 1m² spēkā esošā kadastrālā vērtība, kas aprēķināta ēkas kadastrālo vērtību izdalot ar tās reģistrēto kopplatību – visu platību, iekļaujot palīgtelpas, koplietošanas telpas u.c.).

Mans konts    2023. gada 6. marts

VZD e-pakalpojumi **Tematiskās kartes**

Lūdzu, neaizveriet pārlūkprogrammu. Tematiskās kartes būs pieejamas vēl 52:44 minūtes.

Kartes darbības/rezultāti

Slāji

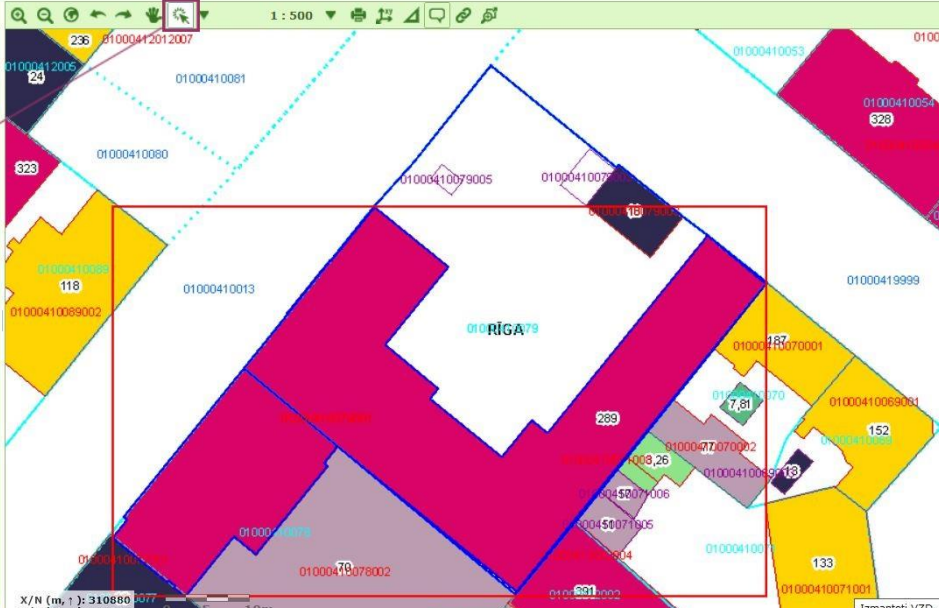
Meklēšana

Rezultāti

- 01000410079001
- Pilsētas (1)
- Rīga
- Spēkā esošā kadastrālā vērtība ēkām (EUR/m²)
- 01000410079001
- Zemes vienības KK (1)
- 01000410079

Kadastra apzīmējums	01000410079001
Kopplatība, m ²	4834,7
Galvenā lietošanas veida kods	1220
Nolietojums, %	30
Kadastrālā vērtība, EUR	1397723
Kadastrālā vērtība, EUR/m ²	289,1

Rīki



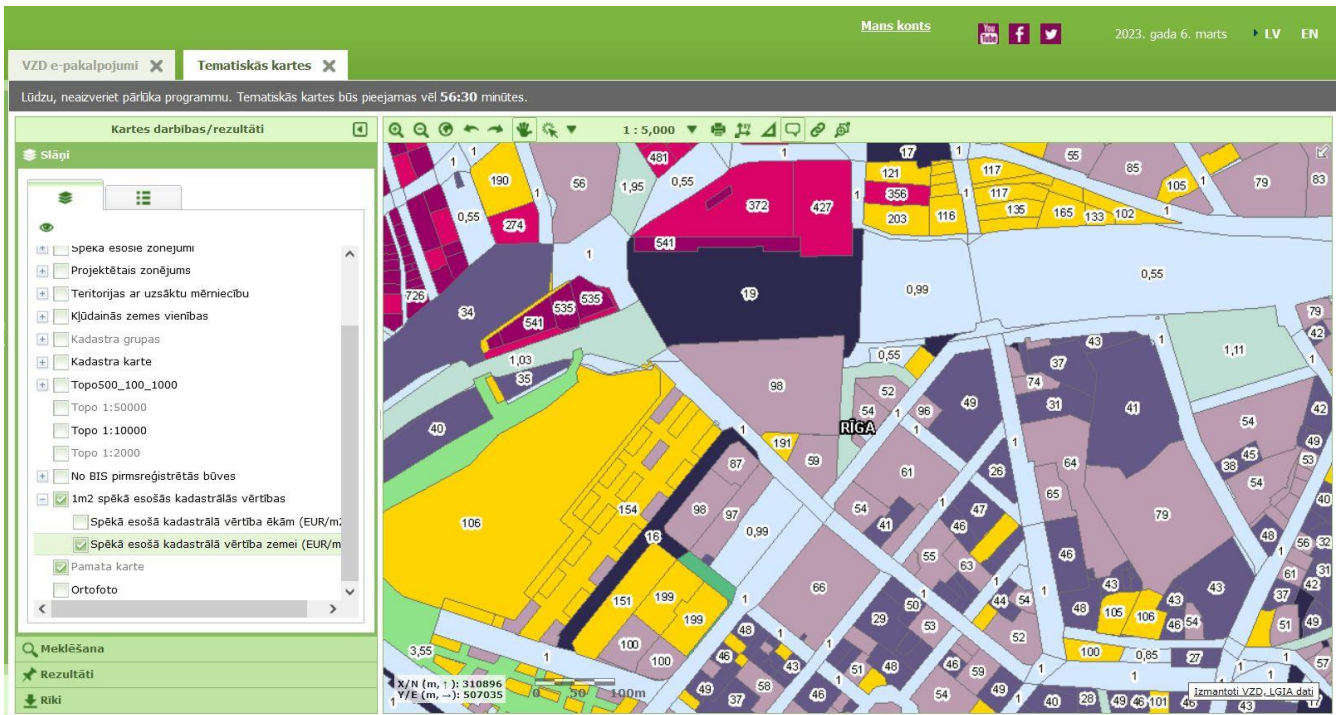
1 : 500

X/N (m, →): 310880, 5077
Y/E (m, →): 507403

Izmantoti VZD...

SLĀNIS "ZEMES VIENĪBĀM"

Kartē attēlotas 1m² spēkā esošās kadastrālās vērtības zemes vienībām:



Zemes vienību 1m² spēkā esošās kadastrālās vērtības iedalītas vērtību diapazonā, kam **gradējums redzams Kartes leģendā**:





Karšu pārlūka rīku joslā izvēloties rīku "Identificēt" , ir iespējams atzīmēt interesējošos objektus (uzklikšķinot uz objekta vai iezīmējot interesējošo apgabalu) un sadaļā "Rezultāti" iegūt informāciju par tiem. Sadaļas "Rezultāti" panelī par izvēlēto zemes vienību, rezultātu logā tiks attēlota šāda informācija:

- **Kadastra apzīmējums.**
- **Kopplatība, m²** (zemes vienības kopplatība).
- **NĪLM platība, m²** (nekustamā īpašuma lietošanas mērķa kods un iekavās - tam piekrītošā platība m² atbilstoši Nekustamā īpašuma lietošanas mērķu klasifikācijai un nekustamā īpašuma lietošanas mērķu noteikšanas un maiņas kārtībai (<https://likumi.lv/ta/id/139503-nekustama-ipasuma-lietosanas-merku-klasifikacija-un-nekustama-ipasuma-lietosanas-merku-noteikšanas-un-mainas-kartiba>)).
- Ja vienai zemes vienībā reģistrēti vairāki nekustamā īpašuma lietošanas mērķi, tad ieraksti grupējas secīgi – sākot ar pēc platības lielāko nekustamā īpašuma lietošanas mērķi.
- **Kadastrālā vērtība, EUR** (spēkā esošā zemes vienības kadastrālā vērtība EUR).
- **Kadastrālā vērtība, EUR/m²** (zemes vienības 1m² spēkā esošā kadastrālā vērtība, kas aprēķināta, izdalot zemes vienības spēkā esošo kadastrālo vērtību ar tās reģistrēto kopplatību).

The screenshot displays the VZD e-pakalpojumi web application interface. The main map shows a cadastral map of Koknese novads with various land parcels outlined in blue. A red rectangle highlights a specific parcel. The results panel on the left shows the following information for parcel 32600080109:

Kadastra apzīmējums	32600080109
Kopplatība, m ²	216200
NĪLM platība, m ²	501(216200 m ²)
Kadastrālā vērtība, EUR	14983
Kadastrālā vērtība, EUR/m ²	0,07

The map also shows the parcel's location within Koknese novads and Aizkraukles novads. The scale is 1:5,000. The application is running on a device with a date of 2023. gada 6. marts and language set to LV.