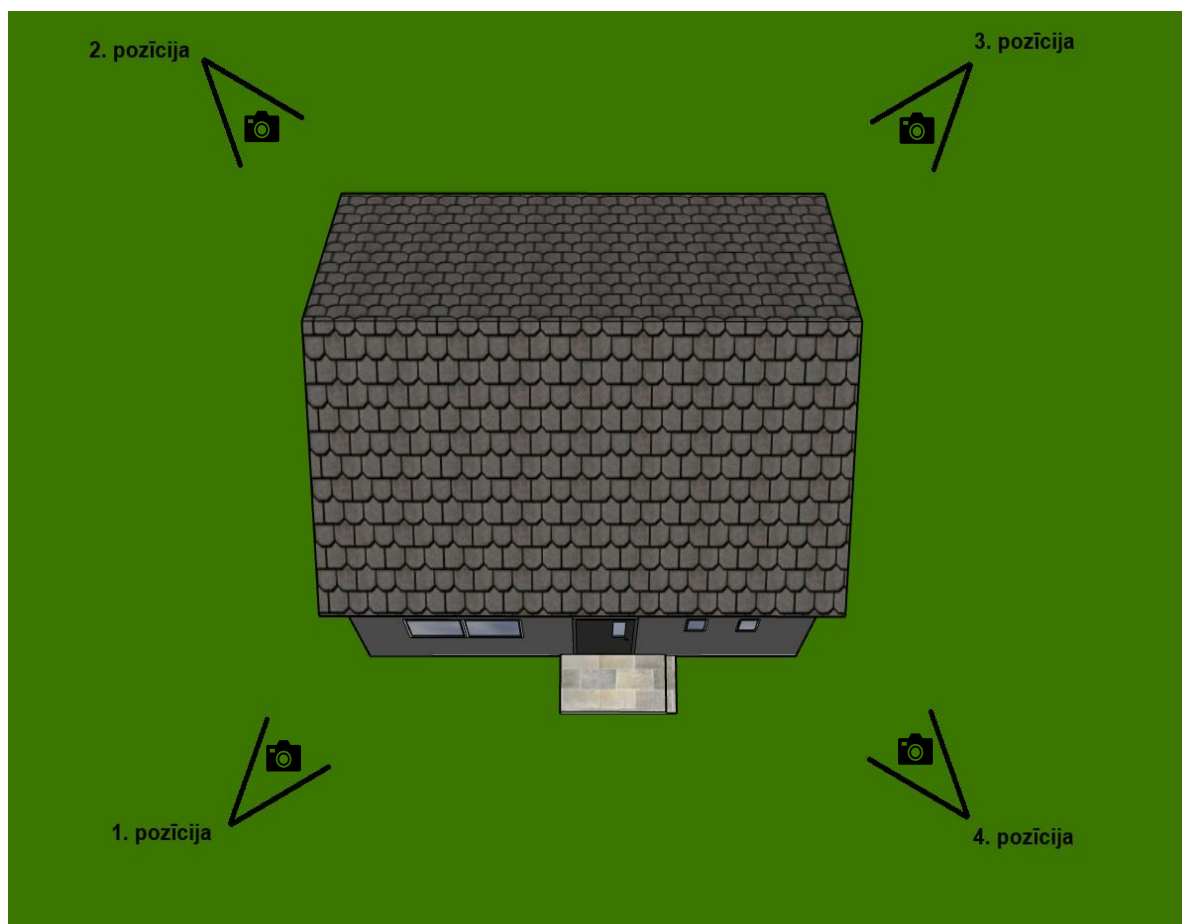


## Ēkas fotoattēlu sagatavošana viena dzīvokļa dzīvojamās ēkas jaunbūves reģistrācijai

### Ēkas fotoattēlu sagatavošanas pamatprincipi:

- 1) ēkas fotoattēlus sagatavo tā, lai būtu redzamas visas ēkas fasādes;
- 2) fotografējamajam objektam ir jābūt attēla centrā un pēc iespējas jāaizpilda attēls;
- 3) fotografē tā, lai attēlā iekļūst pēc iespējas mazāk lieku detaļu (automašīnu, gājēju, koku utt.);
- 4) fotoattēlā jābūt redzamai vismaz vienai pilnai ēkas fasādei. Vienā fotoattēlā var iekļaut vairākas ēkas fasādes;
- 5) fotoattēlos jābūt redzamām fasādē izvietotajām logu un durvju ailēm, kā arī citiem elementiem - balkoniem, lodžijām, terasēm, nojumēm, lieveņiem, pergolām u.c.;
- 6) jāizvairās no nogrieztiem fasāžu stūriem, jumta daļām u.c.;
- 7) fotoattēli nedrīkst būt izplūduši, neskaidri vai pārāk tumši;
- 8) fotoattēlus iesniedz JPG vai tamlīdzīgos datņu formātos, piemēram, TIF, NEF, DNG, PNG, GIF, BMP.

1. piemērs. Vienkāršas formas ēka. Fotografēšanu veic no 1. un 3. pozīcijas vai 2. un 4. pozīcijas.



Iegūstamais rezultāts:

*1. pozīcija*



*un 3. pozīcija*

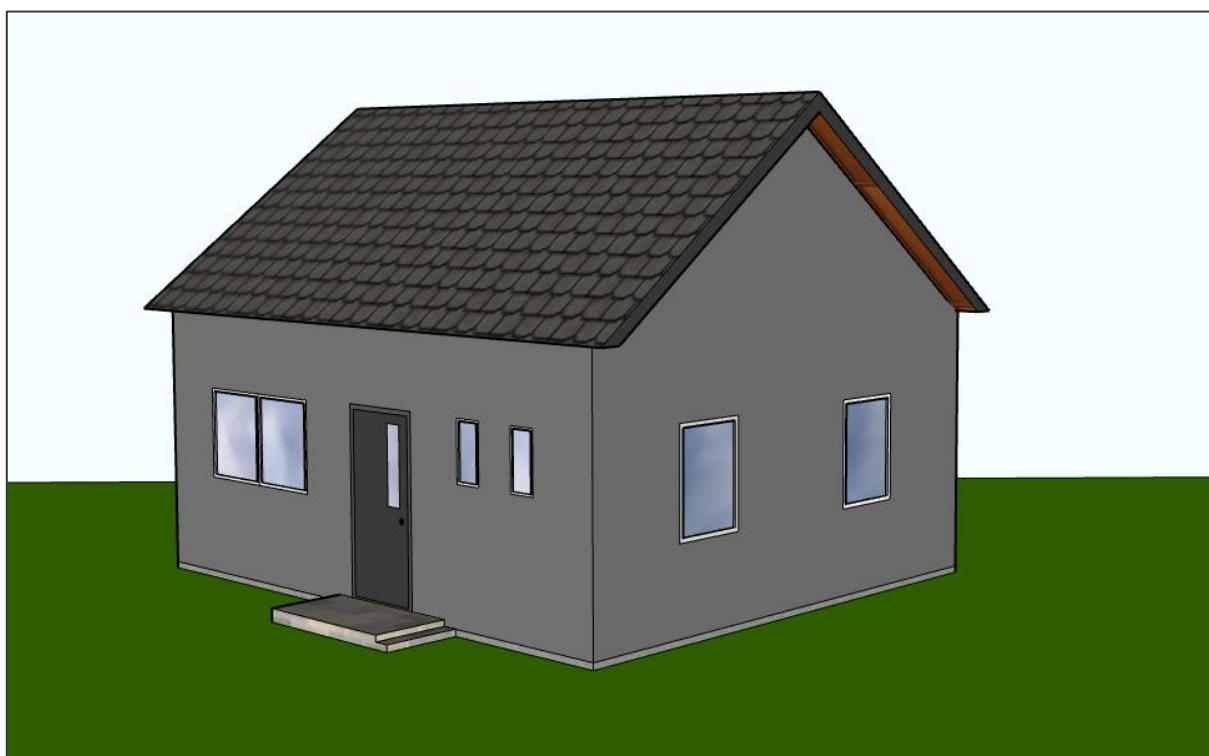


VAI

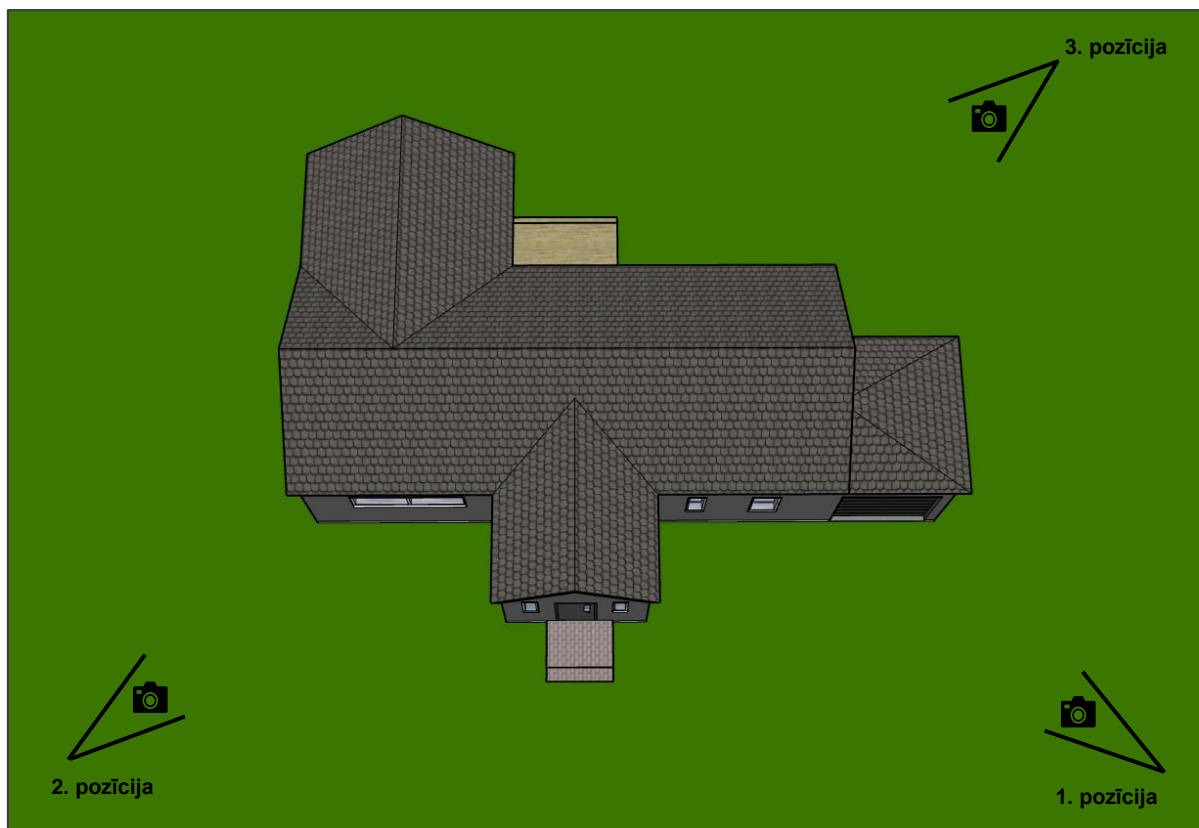
*2. pozīcija*



*un 4. pozīcija*



**2. piemērs.** Nestandarta formas ēkas. Vienā fotoattēlā var iekļaut vairāk kā divas fasādes.



**Iegūstamais rezultāts:**

*1. pozīcija*



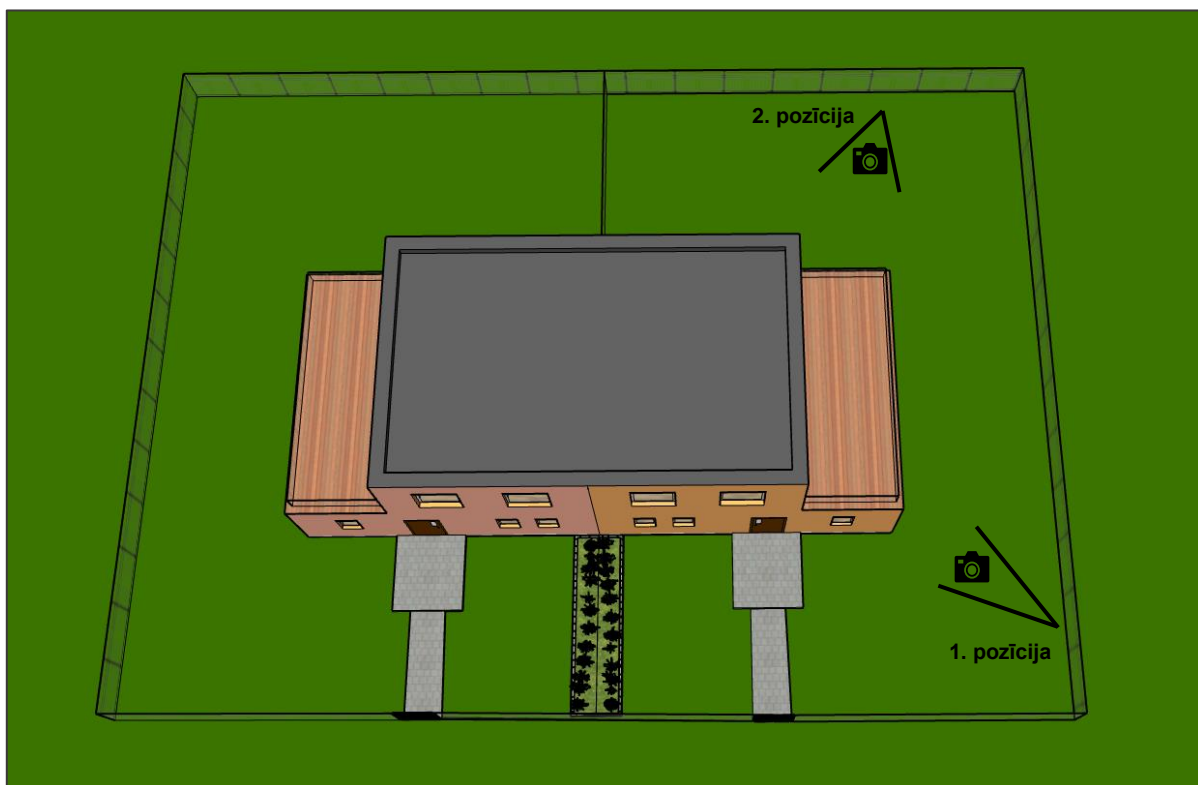
*2. pozicija*



*3. pozicija*



3. piemērs. Savstarpēji bloķētas ēkas. Fotografē redzamās fasādes.



**Iegūstamais rezultāts:**

*1. pozīcija*



*2. pozīcija*

