

Bentley V8 „2004 Edition” resursu uzstādīšanas instrukcija

V1.2 – septembris 2012

Resursu uzstādīšana uz Bentley Microstation/PowerSurvey/ Powerdraft/ PowerMap

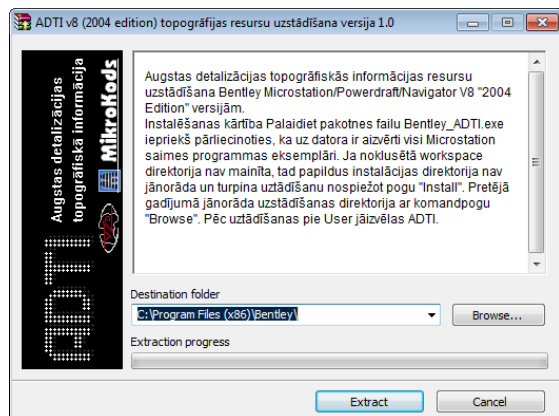


- Uzstādīšana uz v8 „2004 Edition” paaudzes versijām(8.5) :

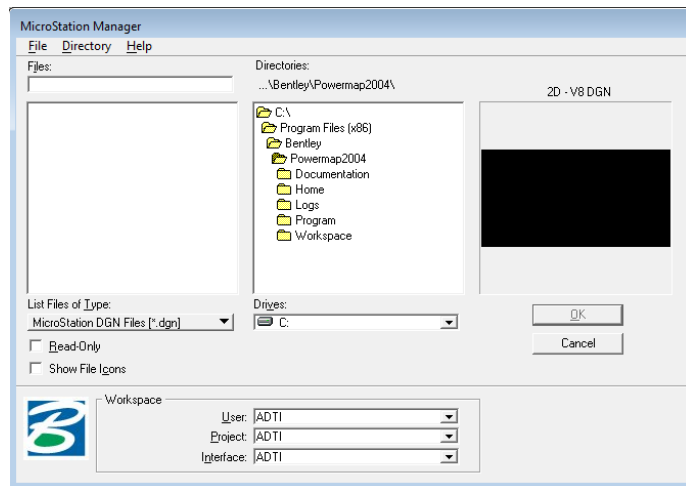
Versijām, kas iegādātas no 2004. gada līdz 2006. gadam un nav atjaunotas Bentley SELECT abonēšanas ietvaros.

1. Palaiž arhīvā(Bentley_ADTI) esošo instalāciju un norāda programmas Workspace kataloga atrašanās vietu. V8 XM programmām instalācijas ceļš(*Path*) der noklusētais un ir neatkarīgs no programmas(Powerdraft, Powermap, Powersurvey utt.). Iepriekšējā Topo500 vide netiks pārrakstīta un var tikt lietota paralēli.

Ja Bentley programma instalēta standarta direktoriņā:



2. Palaiž programmu un pirms faila atvēršanas(vai ja fails ir atvērts tad izpildot darbību File -> close) norāda Workspace, kuru turpmāk lietot. Norāda **User -> ADTI**, **Project -> ADTI**, **Interface -> ADTI**. Atver jebkuru failu un turpmāk tiks lietota ADTI darba vide.



Piezīmes: Tehnisku ierobežojumu dēļ lietotāja saskarne ir apzīmējumu saraksts, bez rīku ikonām (pogām), jo saskarne (*interface*) nav atpakaļsavietojama ar jaunākām versijām. Nav iespējams izmantot elementu šablonus (*Element Templates*), RGB krāsu paleti, tomēr faili, kas veidoti ar jaunākas paaudzes versijām ir atpakaļsavietojami.

Vecākās versijās par Bentley „2004 Edition” (8.5) versijām tehniski ADTI specifikācija nav realizējama vispār.

Novērotās problēmas un to risinājumi:

1. *Bentley v8 2004* paaudzes versijās konvertējot/saglabājot DGN failu uz DWG formātu simboli (cell) tiek dzēsti.

Risinājums:

Bentley V8 2004 paaudzes programmu ierobežojums darbam ar RGB krāsām. Konvertēšanai uz Autodesk DWG izmantot *Bentley* jaunākas paaudzes v8XM/V8i versiju.