

# Bentley V8i/XM ATIS resursu uzstādīšanas instrukcija

V2.1 – 2015

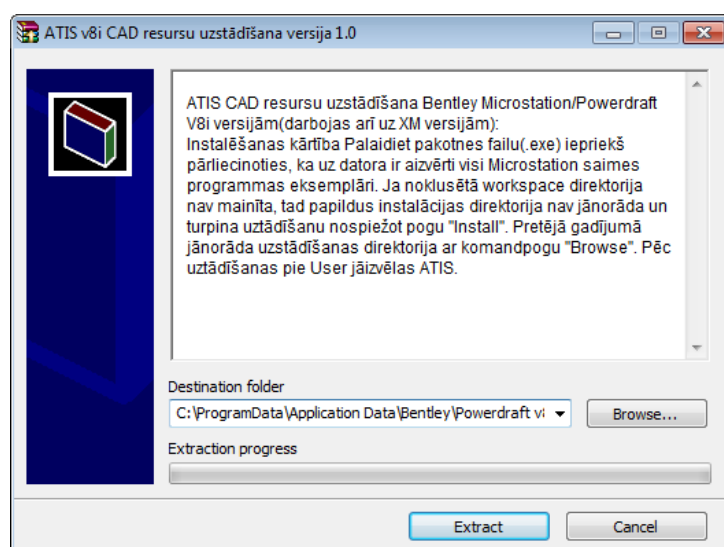
---

## Resursu uzstādīšana uz Bentley Microstation/PowerSurvey/Powerdraft

### V8i - Uzstādīšana uz V8i paaudzes versijām(8.11) :

Versijām, kas iegādātas sākot ar 2008. gada beigām vai atjaunotas Bentley SELECT abonēšanas ietvaros.

1. Palaiž arhīvā(*Bentley\_MS&PD-ATIS\_v8i\_workspace.exe*) esošo instalāciju un norāda programmas Workspace kataloga atrašanās vietu un norāda precīzu programmas nosaukumu, kurai resursus uzstādīt.



Ja Bentley programma instalēta standarta direktoriņā:

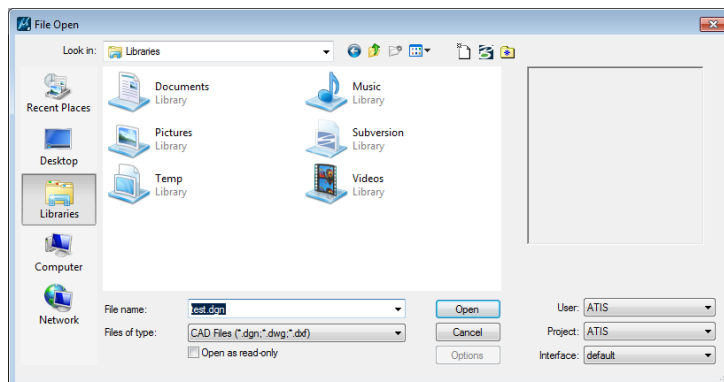
- \* uz **Windows 7/Vista** *C:\Programdata\Bentley\[... v8i]\*

**piemēram** - *C:\Programdata\Bentley\Powerdraft v8i\*

-\* uz **WindowsXP/2000** *C:\Documents and Settings\All Users\Application Data\bentley\[...v8i]*

**piemēram** - *C:\Documents and Settings\All Users\Application Data\bentley\Powerdraft v8i\*

2. Palaiž programmu un pirms faila atvēršanas(vai ja fails ir atvērts tad izpildot darbību File -> close) norāda Workspace, kuru turpmāk lietot. Norāda *User -> ATIS*, *Project -> ATIS*. Interface nav jānorāda, tas ir iekļauts *Project* folderī. Pēc tam atver jebkuru failu un turpmāk tiks lietota ATIS darba vide.

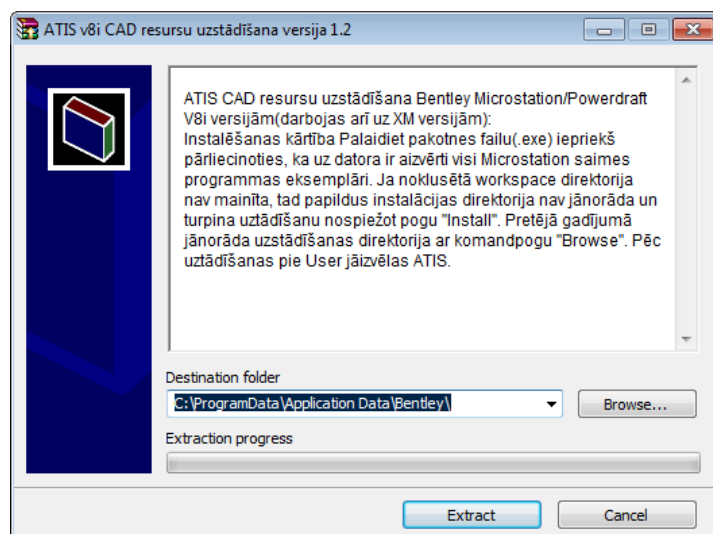


## - Uztādišana uz V8 „XM Edition” paaudzes versijām(8.9):

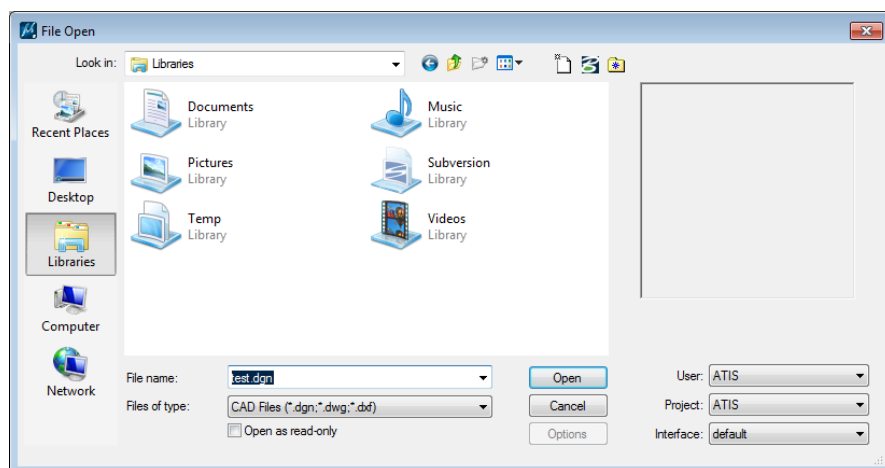
Versijām, kas iegādātas sākot ar 2006. gadu vai atjaunotas Bentley SELECT abonēšanas ietvaros pirms 2008. gada beigām.

1. Palaiž arhīvā(*Bentley\_MS&PD-ATIS\_v8i\_workspace.exe*) esošo instalāciju un norāda programmas *Workspace* kataloga atrašanās vietu. V8 XM programmām instalācijas ceļš(*Path*) der noklusētais un ir neatkarīgs no programmas(Powerdraft, Powersurvey utt.). Iepriekšējā Topo500 vide netiks pārrakstīta un var tikt lietota paralēli.

Ja Bentley programma instalēta standarta direktoriņā:



2. Palaiž programmu un pirms faila atvēršanas(vai ja fails ir atvērts tad izpildot darbību File -> close) norāda Workspace, kuru turpmāk lietot. Norāda **User -> ATIS**, **Project -> ATIS**. Interface nav jānorāda, tas ir iekļauts **Project** folderī. Atver jebkuru failu un turpmāk tiks lietota ATIS darba vide.



## ATIS resursu pielietošana:

### ATIS atribūti

1. Izveido jaunu DGN failu ar File->New (*seedlv2d\_ATIS.dgn*)
2. Izvēlas aktīvo līmeni no līmeņu saraksta un izzīmē objektu.
3. Papildina atribūtu informāciju izmantojot *Tag* darbību.

